



Elevación y trincaje

Elevação e aperto

Appareils et accessoires de levage et d'arrimage

MAG - Magneto elevación permanente

Elevación y transporte de materiales ferromagnéticos planos y/o redondos - Pueden usarse como ganchos en elevación y desplazamiento en almacenes de hierro, acerías, plantas de mecanizado, etc. - Factor de seguridad 3,5 - Construcción robusta y compacta - Magneto de alta calidad de Neodymium (NdFeB) - El perfil en "V" posibilita la elevación de piezas cilíndricas.

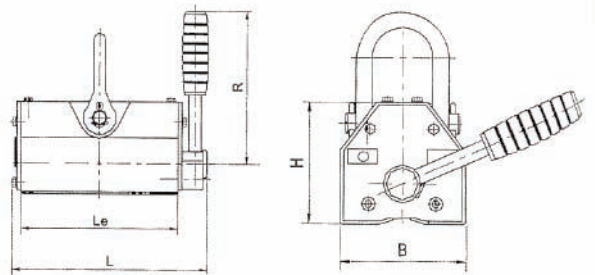
Capacidad dependiendo del tipo de material, grosor, etc...

MAG - Magneto de elevação permanente

Elevação e transporte de materiais ferromagnéticos planos e/ou redondos - podem usar-se como ganchos de elevação e transporte em armazéns de ferro, metalomecânicas, etc. - Factor de segurança de 3,5 - Construção robusta e compacta - magneto de alta qualidade de Neodymium (NdFeB) - o perfil em V possibilita a elevação de peças cilíndricas.

MAG - Aimant de levage permanent

Levage et transport de matériels ferromagnétiques plats et/ou ronds - Ils peuvent être utilisés comme crochet dans le levage et le déplacement dans les entrepôts de fer, les aciéries, les installations d'usinage, etc. - Facteur de sécurité 3,5 - Construction robuste et compacte - Aimant de haute qualité en Neodymium (NdFeB) - Le profil en « V » permet le levage de pièces cylindriques.



Referencia referència référence	MAG-100	MAG-300	MAG-600	MAG-1000	MAG-2000
Código código code	78-247	78-248	78-249	78-250	78-251
Dimensiones dimensões dimensions (mm)					
L	92	162	232	258	378
B	62	92	122	176	234
H	67	91	117	163	212
R	126	150	196	284	426
Le	84	154	224	250	368
Test carga teste de carga charge test (Kg)	350	1.050	2.100	3.500	7.000
Peso peso poids (Kg)	2,6	9,6	23,0	54,0	120,0
Carga mínima carga mínima (Kg)	3	10	24	50	125
Carga carga charge					
* Material plano material plano charges plates (Kg)	100	300	600	1.000	2.000
* Material redondo material redondo charges rondes (Kg)	30	100	200	300	600

* Capacidad en condiciones óptimas, para más información, consultenos.

* Capacidade em condições óptimas, para obter mais informações, consulte.

* Capacités dans des conditions optimales, pour plus d'informations, consultez.

